

えませんか？



自分らしさを
発揮できるかな



誰かと
つながれるかな

まずは
お問い合わせください！

利用対象者 西宮市にお住まいの方

相談料 無料

受付時間 9:00～17:30
月～金曜日(土日祝休み)

障害者手帳がなくても相談できます

TEL **0798-22-2725**

FAX 0798-22-2724

mail ivy.info@n-shakyo.jp

〒662-0913

西宮市染殿町8番17号 西宮市総合福祉センター2階

HP

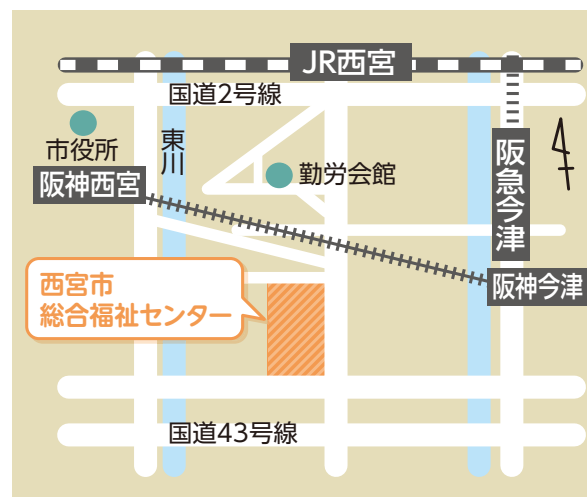


アクセス

JR西宮駅から南へ徒歩7分

阪神西宮駅から東へ 徒歩8分

阪神・阪急今津駅から西へ 徒歩8分



受付 西宮市総合福祉センター2階

エレベーターを降りて**右方向**に進むと受付があります。「アイビー」のベルを押してください。

あなたの
**はたらく
くらす**
を応援します



社会福祉法人 西宮市社会福祉協議会
西宮市障害者就労生活支援センター

アイビー

西宮市から委託を受けた相談窓口です
(お仕事の紹介、あっせんを行う窓口ではありません)

いっしょに考



そろそろ
始めようかな



どんな
働き方があるかな

はなしてみよか

やってみよか

はたらいてみよか

つづけてみよか

情報提供



はたらく・くらすの相談ができます

- 「何から始めたらいいのかわからない」
- 「どんな制度が使えるか知りたい」
- 「仕事が続かない」
- 「職種の幅を広げたい」 など

利用者の声

自分に必要な情報を知ることができた

ひとりでは不安だったけど一緒に考えてくれた

職場見学・体験実習



はたらくイメージをつくろう

西宮市地域職業体験事業「はたらこか」

- 「実際の職場を見てみたい」
- 「企業の話聞いてみたい」
- 「自分にできるのかチャレンジしてみたい」

利用者の声

未経験の作業もやってみたらできた

会社の人から話を聞いて、はたらくイメージが持てた

就職準備サポート



自分らしくはたらこう

- ✓ 応募書類作成、面接対策
- ✓ 働く上での配慮事項の整理
- ✓ 企業との調整 など

利用者の声

社会の役に立っている! うれしさ実感

好きなものが買えた

旅行に行けた

などなど

職場定着支援・転職支援



はたらいている方も相談できます

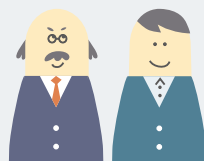
- ▶ あなたがはたらいっている職場へ訪問します
- ▶ はたらきやすい環境を一緒に考えます

利用者の声

会社に来てくれてホッとした

ワーク・ライフ・バランスって大切!!

あなたらしくを
いっしょに描く
びーマイセルフ!



就職に向けて

求人選びのお手伝い・応募書類
作成・面接同行

- 求職活動中… 求人選定や必要な応募書類の準備、
配慮事項の整理
- 採用面接に向けて… 面接練習、面接同行など
- 採用内定後… 事務手続きのお手伝いなど

面接本番に向けて、イメージが持てた

練習ができてよかった



講座・研修等

就職に向けて大切なこと

- これから働きたい方
- 一般就労へのステップアップを希望される方



研修風景



模擬面接の様子

アイビー みんなのつどい

余暇活動

仲間づくり
相談
おしゃべり



自分と
同じような人が
いるんだ!