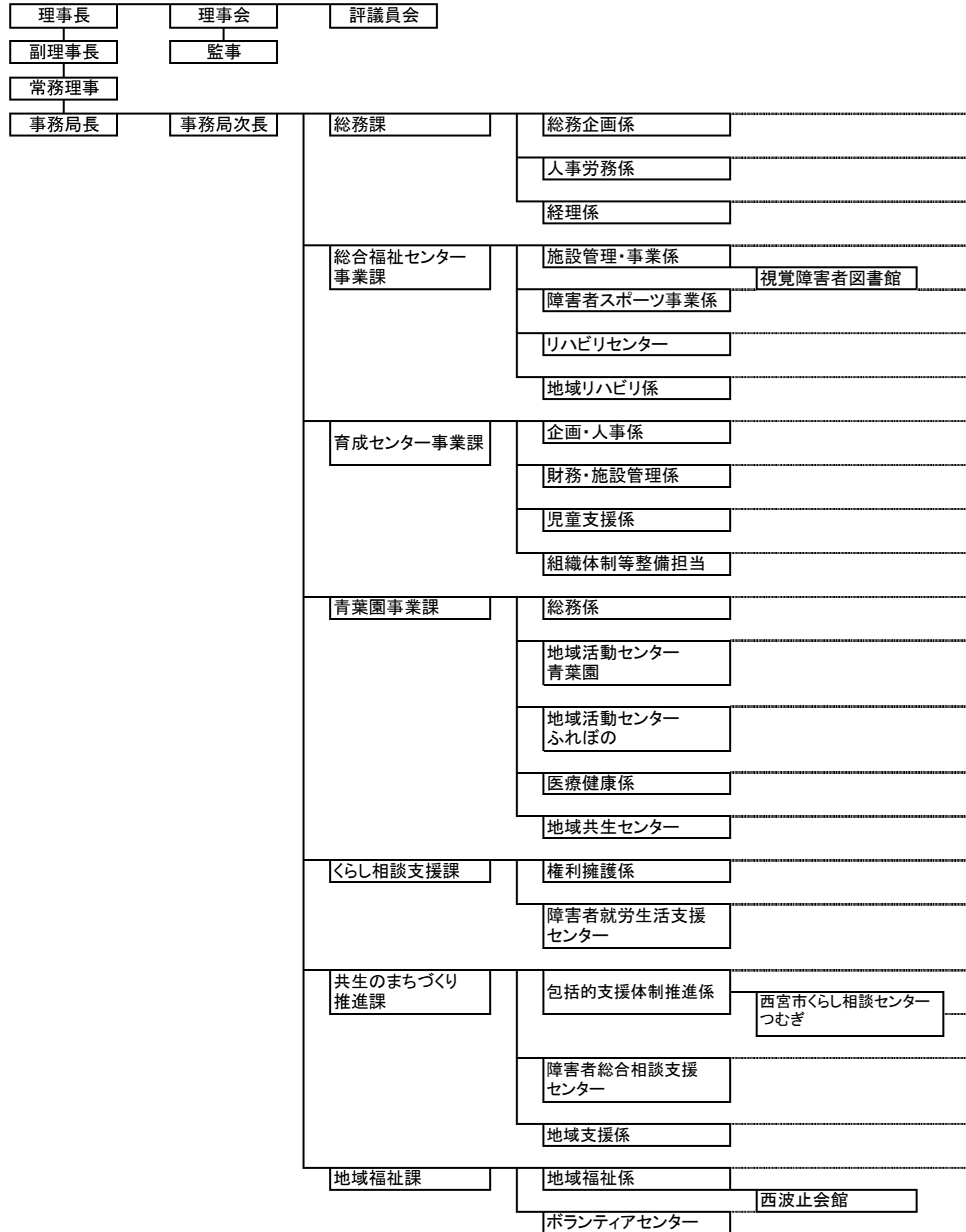


社会福祉法人西宮市社会福祉協議会 機構図

令和5年4月1日現在



(総務企画係、人事労務係、経理係)

- ①総括事務・経理業務 ②社協全体の企画・調整 ③理事会、評議員会、監査会等 ④職員の服務、採用関係業務 ⑤入札・契約
- ⑥広報活動 ⑦会員会費制度 ⑧善意銀行 ⑨役員・職員の研修・表彰 ⑩西宮市赤十字奉仕団

- ①総合福祉センターの管理・運営 ②集会施設、スポーツ施設の管理・運営 ③文化教養事業、スポーツ・レクリエーション事業の開催
- ④視覚障害者図書館の管理・運営

- ①リハビリセンターの管理運営 ②リハビリセンター事業

- ①地域リハビリ事業 ②総合福祉センターにおける看護業務

- ①指導員の給与事務・労務管理 ②一般臨時指導員登録・雇用事務 ③諸規定・規則の制定・整備

- ①指定管理に関する業務 ②予算・決算、執行管理 ③建物・設備整備

- ①利用児童、家庭への支援 ②利用申請等手続き ③指導員研修

- ①指導員の体制、勤務体系等の改革 ②指導員勤怠システム運用 ③OAシステムネットワーク整備

- ①運営に関する総括事務 ②職員の勤怠管理 ③記録及び広報

- ①通所活動及び事業の推進 ②地域社会参加活動 ③地域自立生活の推進

- ①通所活動及び事業の推進 ②地域社会参加活動 ③地域自立生活の推進
- ④青葉園・ふれぼの通所者の障害者居宅介護・重度訪問介護事業等

- ①医療支援と健康維持・他医療機関との連携 ②通所者家族等の医療健康相談 ③あおば診療所の運営

- ①障害者相談支援事業

- ①日常生活自立支援事業(福祉サービス利用援助事業) ②生活福祉資金貸付業務 ③生活困窮者支援体制強化事業
- ④フードバンク受付支援業務

- ①障害者就労生活支援センターの事業運営 ②就労相談・就労準備業務 ③職場開拓業務 ④職場定着支援業務

- ①重層的支援体制整備事業への移行準備②包括的支援体制づくり推進業務③社協内連携の推進

- ①生活困窮者自立相談支援事業

- ①障害者総合相談支援センターの事業運営 ②基本相談支援事業 ③本人活動支援事業 ④障害者虐待防止センターの一部業務

- ①生活支援コーディネーター活動 ②地域のつどい場推進 ③地域福祉人材養成事業 ④共生型地域交流拠点の運営・支援
- ⑤子ども食堂の運営・支援

- ①地域福祉活動の推進 ②子育て地域サロン事業 ③福祉学習の普及・推進 ④在宅認知症高齢者介護者等支援事業(認知症サポーター養成講座等)⑤介護者組織化事業 ⑥西波止会館の管理運営 ⑦共同募金運動(歳末含む)

- ⑧日本赤十字活動資金募集

- ①ボランティア活動の普及推進 ②ボランティア養成及び支援 ③ボランティアに関する相談・コーディネート

- ④あいサポート運動 ⑤福祉・権利擁護啓発 ⑥ノーマライゼーション推進協議会事務局