

ふれぼの通信

～子どもも大人も 誰もが集える場～

No.36 2023.2月発行

西宮市社会福祉協議会

地域共生館ふれぼの

中前田町 1-23

TEL61-1408 FAX61-1409



求む!将棋仲間!



ふれぼのカフェでは毎週月・水・金の 13:00 頃からカフェで知り合った方同士が将棋を指しています。約 6 年前、「ふれぼので将棋がしたい」とつぶやいた男性の一言がきっかけとなり、始まりました。その後、仲間が増え高齢者だけでなく将棋好きの子どもも一緒になって真剣勝負!

ただ、ここ数年はコロナ禍の影響で、段々と参加者が減ってきています。勝負出来ることを楽しみに、続けてカフェに通って来られる方の為にも、将棋仲間を大募集します! 興味のある方は、ふれぼのスタッフにお声かけ下さい☆



子どもから
学生、大人まで
大歓迎!



初心者の方
でも優しい先生が
居るので大丈夫!!



コロナ感染拡大などにより日程や内容を変更することがあります
詳しくはお問い合わせください。みなさまのご理解ご協力をお願い申し上げます。

多世代交流 ふらっとパーク

- ☆毎月第 2 土曜日
13 時半～14 時半
- ☆2/11 (土) 『ポッチャ大会』
- ☆3/11 (土) 『ボードゲーム大会』
- 対象 だれでも

中高生の居場所

- ☆毎週水曜日
16 時半～18 時半
- ☆対象 中高生だれでも
勉強、おしゃべり、カードゲーム、
大学生に相談、ひとやすみ等…
過ごし方は自由です♪

まなびのひろば

- ☆毎週木曜日 15 時半～17 時
- 『宿題を持って参加しよう!』
- 対象 小学生以上



ひびきカフェ in ふれぼの

- ～聞こえが不自由な方、そのご家族が気軽に集える場～
- ☆参加費 100 円
- ☆毎月第 3 火曜日 13 時半～14 時半

茶論さざなみ

- ～介護者や認知症のご本人もつどえる場～
- ☆参加費なし (現在飲み物提供停止中の為)
- ☆毎月第 3 金曜日 13 時半～14 時半



ふれぼの館内にて開催中!

『安井地区懐かしのパネル展』

現在、ふれぼのでは城ヶ堀町元自治会長の前田さんによる『安井地区懐かしのパネル展』を開催しています☆
今の様子からは想像が出来ない「昭和の街並み」を楽しむことが出来ます。是非見に来てくださいね♪

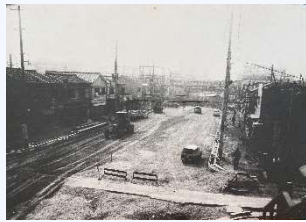
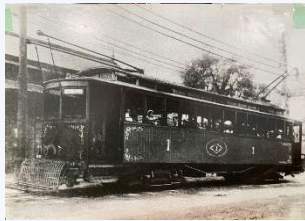
【開催日時】2023年1月30日(月)~2月10日(金)

平日のみ 9:00~17:00

**安井地区
懐かしのパネル展**

変わりゆく安井地区、そして西宮。
宮っ子が語る懐かしの昭和を
パネル展とともに楽しみてください。
※運営がふれぼカフェでお話します
語り：前田榮一氏(ふれぼのまち創始者 現職)

期間：令和5年1月30日(月)~2月10日(金)
時間：午前9時~午後5時まで
場所：地域共生館ふれぼの
お問合せ：西宮市中前田町1-23
☎0798-61-1408



ボッチャで大盛り上がり!

毎月第2土曜開催ふらっとパーク☆

ふれぼのでは、毎月第2土曜日に多世代交流イベントの『ふらっとパーク』を開催しています。1月の企画では子どもから大人、障がいのある本人さんまで、集まったみんなで「ボッチャ交流会」をしました!遊びの中で子どもたちが自然と本人さんのサポートをする姿が見られるなど、毎回心温まる関わりが生まれています。

ボッチャを中心に、毎月様々な企画を実施していますので、興味のある方はお気軽にご参加ください♪



開催時間や
2月・3月の予定
は表面にてご確
認ください

ふれぼのインタビューコーナー

~ふれぼのて出会った地域の方にインタビュー!~ 第7回

今回は中地区で自治会長を務められている中西さんにお話を伺いました!生まれも育ちも西宮の中西さん!『中あおいクラブ(地域防犯グループ)』にも所属し、地域の安全と綺麗な安井の街を守る為、日々活動されています。ふれぼのとの関わりやご自身の趣味についてお話を聞きました♪

Q ふれぼのが出来ると聞いた時、どう感じましたか?

A 「地域の皆さんが集まりやすくなるな」と感じました。安くでコーヒーが飲めるし、写真も飾ってくれて嬉しいです。

Q 写真はいつからふれぼのに持ってきていただいていますか?

A 始まりは覚えていないけど、ここに来るうちにそういう話になって。今は4つの写真グループに所属しています。3/2~3/4には甲東公民館で写真の展示会をするので、来てもらえたら嬉しいです。

Q ハーモニカもお得意ですね?

A ハーモニカは中学生の頃から続けていて、「宮水ハーモニカクラブ」の会長でもあります。色々な地域のイベントにも出演していて、2/15は安井地区社会福祉協議会の「いきいきサロン」でも演奏をする予定です。

Q 今後ふれぼのてしてみたいことはありますか?

A もう一度ハーモニカの演奏会がしたいな。地域のイベントにも声を掛けてもらえたら、いつでもメンバーを連れていきます。
地域活動から趣味のことまで、沢山のお話を聞かせてくださった中西さん。ぜひふれぼのてまたハーモニカを聞かせてくださいね♪ありがとうございました!



インタビューに答えてくれた中西さん

- ・使用済み切手
- ・ベルマーク
- ・包装紙

集める活動で
ちよこつと
ボランティア☆
を集めています!

皆さんに集めていただいた物は西宮市社会福祉協議会ボランティアセンターのボランティアさんによって仕分け・整理され、障がい者の啓発活動や、支援学校に通う子どもたちの教育設備の整備・充実等に役立てられます。



地域共生館ふれぼの

<開館時間>

フリースペース 平日 9時~17時
カフェ 平日 10時~16時
TEL 61-1408 FAX 61-1409

ふれぼのは
西宮市社会福祉協議会が運営しています。