

しあわせ

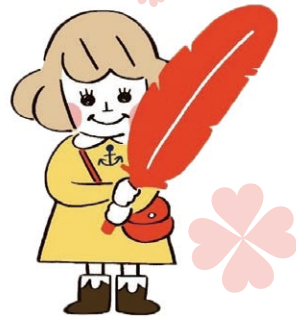
西宮市社会福祉協議会

じぶんの町を良くするしくみ

今年も10月1日から赤い羽根共同募金運動が全国一斉に始まります。

赤い羽根共同募金は、誰もが住み慣れた地域で安心して暮らすことができるように、次のような地域の福祉活動や災害時の支援などに活用されています。

赤い羽根 共同募金運動



兵庫県共同募金会マスコット
あかはねちゃん

こんな活動に使われています

このように、皆さまから頂いた募金がわたしたちのまちづくりに役立っています。皆さまのあたたかいご協力をよろしくお願いいたします。

地域のサロン



住民同士が交流でき、誰もが気軽に集える場として、地域のボランティアによるサロン活動が市内各地で展開されています。サロンでの出会いをきっかけに、普段の暮らしの中でのつながりもできています。高齢者をはじめ、多世代、子育てなど多様なサロンを運営していくために募金が貴重な財源となっています。

コロナ禍で人と会うことができず、一人で過ごすことが多いので、サロンで久しぶりにみんなに会えてとても嬉しいです。



新たな活動の広がり



「ダイヤ門戸」は、学校に行きづらい子どもを持つ親が、不安や悩みを話せる場、ゆっくりと過ごせる場です。共同募金の助成を受け、夏休みに「ダイヤ門戸寺子屋」として子ども向けのイベントを実施、子どもたちの居場所としても活動の幅が広がりました。

地域のつながりを改めて感じる笑顔輝くイベントになりました。今後もこのような機会を続けていきたいと思います。



学生応援プロジェクト

コロナ禍をともに乗り越えようと立ち上がった学生応援プロジェクト「繋がり隊」。食材提供会やオンラインクッキング等を実施する中で、学生が経済面・精神面で長期間にわたり影響を受けていることが見えてきました。今後は募金を活用して学生と共にできる地域活動も行う予定です。



コロナ禍でアルバイトに入れないことも多く、食費を切り詰めているので助かります。



災害時の支援



全国で地震や台風、大雨などによる自然災害が起こった時に、応援に駆けつけてくれるボランティアの窓口となる「災害ボランティアセンター」の立ち上げ費用や災害用の備蓄品にも募金が役立っています。

あなたもできる!

こんな募金の方法もあります

募金付き
自動販売機

市内6か所に設置され、売り上げの一部が募金になります。



インターネット
による募金



お問い合わせ

西宮市共同募金委員会
<事務局>地域福祉課

TEL: 0798-23-1140 FAX: 0798-23-3910

“みんな”で“学び合う”活動の紹介

西宮市社会福祉協議会では、子どもから高齢者、障害のある人もない人も一緒に関わり、お互いを理解し、支えあいにつながる活動をしています。今回は2つの取り組みを紹介します。

認知症について学ぶ「子ども向け認知症サポーター養成講座」



小・中学生を対象に紙芝居や寸劇、ゲームなどを通して、認知症のことを分かりやすく知ってもらえるよう、「子ども向け認知症サポーター養成講座」を開催しています。受講した子どもたちからは、「優しく接することが大事」「困っている人がいたら声を

かけようと思った」などの感想を頂きました。

また、地域で活躍するキッズサポーターの証として「ロバ隊長」を渡しています。

ロバ隊長は、認知症サポーターのマスコットです。ボランティアさんがひとつひとつフェルトで手作りしています。



西宮市あいサポート運動を進めています！

あいサポート運動とは、障害について知り、困っている人を見かけた時に気軽に声掛けや手助けができる“あいサポーター”を増やし、誰もが暮らしやすい社会になるよう一緒に考えていく運動です。

障害のある人やそのご家族、支援者等が話し手となって普段の暮らしの様子などを織りまぜながら障害について話をしたり、各事業所や団体が行っている活動やイベントなどの情報提供などを行い、誰もが互いを認め合い、関わり、支えあう輪づくりを進めています。



*あいサポートの意味…「あい」は「愛」、私の「い」、支えあいの「あい」です。シンボルマークには、ふたつの心を重ねあう意味があり、「暖かさ」や「光」をイメージした「だいたい色」です。

*あいサポート運動に関心のある方は、下記までお問い合わせください。



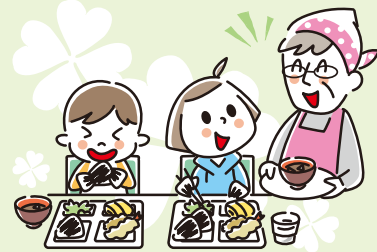
お問い合わせ | 共生のまちづくり課 福祉啓発係 TEL: 0798-31-3006
FAX: 0798-37-0025

あなたの
好奇心を
くすぐります

「みやっこ学びラボ」で一緒に学びませんか

「みやっこ学びラボ」について

皆さんの興味・関心のあるテーマについて、楽しく真面目に、そして自由に学びあう機会です。毎回、様々な分野で活躍されている方々をゲストにお招きし、活動の内容や意義、そして夢を語っていただきます。そのようなお話を聞きながら、それぞれのテーマに触れ、一緒に考えていくきっかけをつくっていきます。



今回は「子ども食堂」、「絵本・本」、「不登校・引きこもり」のテーマに焦点をあてた「つどい場」活動について、3回シリーズで学んでいきます。

10月23日(土)	「意外と知らない!?子ども食堂ってこんなところ」	全て 14時 ～ 16時
11月20日(土)	「本で集まる!好きでつながる!つどい場のカタチ」	
12月18日(土)	「不登校・引きこもりに悩む人たちの居場所づくり」	

*各回の詳細についてはホームページのお知らせをご覧ください。

1回だけの参加も可能ですので、お気軽にご参加ください。オンライン(Zoom)での開催となります。オンラインでの参加が難しい方は、会場(地域共生館ふれぼの)での視聴も可能です。なお、会場の設置は新型コロナウイルス感染症の拡大状況によっては中止することもあります。

申し込み方法(締切は各回の1週間前になります。)

- Web申し込み
- 電話申し込み



- FAX申し込み
(ホームページもしくは公民館等に配架しているチラシの裏面が申し込み用紙になっています。)

お問い合わせ | 共生のまちづくり課 地域支援係 TEL: 0798-61-1361
FAX: 0798-61-1409

リハビリ
センター
利用案内

一緒にリハビリしましょう!



リハビリセンターでは、地域で暮らす身体に障害のある方が自主的に訓練に取り組めるよう、医療専門職(理学療法士・作業療法士・言語聴覚士・看護師)がその方に合わせたリハビリ支援を行います。



- 利用できる方
 - 「身体障害者手帳※」をお持ちの方
 - ※ 肢体(上肢・下肢・体幹)の障害・言語の障害に該当する方
 - 15歳以上の方
 - 症状が安定し、医療的ケアを必要とされない方
 - 当センター医師の判定により利用可と認められた方

- 利用料金
300円
(ご利用のつど、お支払いいただきます。)
- 受付時間
9:00～11:30・13:00～17:00
- 休業日
土・日・祝日・年末年始

利用手続きに関するお問い合わせなど

西宮市総合福祉センター 3階 リハビリセンター
TEL.0798-34-1015 FAX.0798-34-6763

広告



西宮市医師会看護専門学校 学生募集

入学試験日程

推薦入学試験	令和3年11月13日(土)
社会人入学試験	令和3年11月13日(土)・14日(日)
一般入学試験(1次)	令和4年1月8日(土)・9日(日)
一般入学試験(2次)	令和4年2月26日(土)・27日(日)

学校説明会

令和3年 12月4日(土)

10:00～11:30

参加ご希望の方は、ホームページからお申込みください

- 高等教育の修学支援新制度対象校
- 専門実践教育訓練給付制度厚生労働大臣指定講座
- 【設置課程】 看護師3年課程 修業年限3年
- 【受験資格】 高等学校または中等教育学校を卒業(本年度卒業見込み者を含む)及びこれと同等以上の学力を有する者
- 【卒業後の資格】 看護師国家試験の受験資格

〒662-0911 西宮市池田町13番2号(JR西宮駅徒歩2分)
TEL.0798-26-0661 URL: <https://nishinomiya-kango.ac.jp/>

ホームページが新しくなりました

この度、西宮市社会福祉協議会ではホームページを新しくしました。トップページには、地域活動の紹介や青葉園・ふれぼのの取り組みなどを掲載しています。また、皆様がより利用しやすいよう、相談窓口一覧のページを設けています。ぜひ一度、ご覧ください。

ホームページURL: <https://nishi-shakyo.jp>

西宮市社会福祉協議会 検索

赤十字会員
増強運動のご報告

活動資金のご協力ありがとうございました



今年度、西宮市地区では21,590,315円(R3.8.4現在)の活動資金をお寄せいただきました。ご協力いただきました活動資金をもとに、多くの苦しむ人々の笑顔が取り戻せるよう、国内外で人道的な活動を展開してまいります。今後も温かいご支援を心からお願い申し上げます。



日本赤十字社兵庫県支部 西宮市地区(西宮市社会福祉協議会内) TEL.0798-23-1140 FAX: 0798-23-3910

この広報紙は、市民のみなさまからご協力いただきました「赤い羽根共同募金」の配分金及び「社協会員会費」で作成しています。

西宮市社会福祉協議会

〒662-0913 西宮市染殿町8-17(西宮市総合福祉センター内)
TEL.0798-34-3363(代) / FAX.0798-35-1132 URL: <https://nishi-shakyo.jp>

2021年9月10日発行
年4回発行(次号11月発行予定)