

ふれあいと

西宮市津門地区社会福祉協議会

第75号

広報部会編集

津門地区に“新市民館”ができます

現在、津門地区にあります「大筒市民館」は、来年7月末頃で閉館になる予定です。その代わりに『新市民館』が建設され、今のところ来年8月上旬頃に開館できる見通しです。

津門地区の新しい拠点となる施設が誕生しますので、ひと足早くその概要をお知らせさせていただきます。あと8ヶ月ほどです、楽しみにお待ちください。

新市民館の所在地は、津門綾羽町6番で大筒市民館の一筋南側になり、現在との大きな違いは2階建てが平屋建てになることですが、敷地面積がかなり広いので利用できる部屋数や部屋の広さは今とほぼ同様(以上)です。詳細は裏面の「概要図」をご覧ください。

ふれあい喫茶～再開しています～

ふれあい喫茶は、3月から8月までの計6回を新型コロナウイルス対策(8月は盆休みでもありました)のため中止していましたが、9月20日(日)から再開しています。

会場である大筒市民館の感染防止策に加え、容器などは使い捨ての物(紙コップ等)を使用し、パーテーションの設置や入場時の検温も行うなど、追加対策を実施しながら、その後の10月18日、11月15日と開設してきました。

例年と変わらない人数の利用がありますので、利用者も待ちわびていたのかもしれませんが、無理なく続けることが肝心ですが、ボランティアスタッフも皆さんに楽しい憩いの時間を過ごしてもらうために張り切っていますので、温かく見守って頂きたいと思っています。

ふれあい喫茶「つと」

毎月第3日曜日

大筒市民館2階

午後1時半～3時半

コーヒー・紅茶 一杯100円



【今後の開設予定】

・12月20日

(3時から景品付きビンゴ大会を行います)

・1月17日

・2月21日

・3月21日

今年の「年末特別火災警戒」は・・・

津門地区では、従来から各自治会により「年末特別火災警戒(年末夜警)」が実施されてきましたが、今年は新型コロナウイルス禍のため見合わすところもあるようです。

地域の皆さまには「年末特別火災警戒」実施の有無にかかわらず火災を出さないように、火の元には十分に気を付けてお過ごしください。

無事に良い新年を迎えましょう。



本年度「高齢者の集い」開催状況

自治会ごとの津門地区「高齢者のつどい」は15年目になりますが、今年は新型コロナウイルス禍における開催です。

時節柄やむを得ず、例年よりは縮小した形の内容となっており、11月末までに8カ所で開催されました。自治会役員が、感染防止対策とふれあい交流の相反するような課題に知恵を絞り、開催に至っています。

高齢者の皆さまのご理解を賜りますようお願い申し上げます。

どうぞお元気で過ごしてください。



“子育てサロン”を応援してください!!

津門地区社会福祉協議会では、子育てサロン「チビッコ遊び場つと」を開設しています。平成15年から17年間も続いている歴史ある活動です。ところが現在は新型コロナウイルス禍のため、今年中の開催を中止しています。

市内には33地区38カ所の子育てサロンがあり、11月現在稼働しているところは18カ所です。「チビッコ遊び場つと」もできるだけ早く再開したいと考えていますが、綿密な感染防止対策が必要となり、お手伝い下さる人手も不足しており、なかなか先の見通しが立たない状況です。

そこで、ぜひ心ある皆さま方の力をお借りし、スタッフに加わって頂きたくここにお願い申し上げます!!

一般ボランティア(開設当日のお手伝い)と子育てサロン運営部会の部員(サロンの企画運営等にも携わります)が必要です。どちらでも結構です、どなたでも(老若男女)無理のない範囲でOKです。楽しい運営・活動を目指しています。ご連絡をお待ちしております。

開設日：毎月2回第1・第3金曜日 10時～11時30分

対象者：子ども(概ね0歳～3歳 兄弟姉妹)と親

場所：大筒市民館2階集会室

連絡先：大筒市民館事務所

子育てサロン運営部会 部長 寺井恵美子



つぶやき

今年のカニは高い??

11月6日いよいよズワイガニ(兵庫県では松葉ガニ)が解禁となりました。個人的にボージョレ・ヌーヴォーよりやっぱり蟹!ですが、例年より高価なのが気になり調べてみました。やはり、温暖化の影響で捕獲量が減少しているのと、中国や東南アジアで需要が高まっていることが原因にあげられるとのこと。加えて、ズワイガニの少子化が浮上しているとか...。蟹の世界にも少子化問題があるとは驚きました。地球温暖化問題に加え、新型コロナウイルスも第3波?!と言われるほど油断できない状況ではありますが、しっかり食べて、たくさん笑って免疫力をアップ!

皆さまどうか良い年越しを、新年もどうぞよろしくお願いたします。

多世代交流室 再開しています

大筒市民館1階 (無料・予約不要)

毎週日曜 午後1時～5時

囲碁・将棋・オセロ・読書・自主勉強等々

ご利用ください♪

みんなの笑顔がつどう広場

大筒市民館

津門大筒町7-29 電話0798-26-3509

休館日 毎週月曜日・毎月末日・年末年始

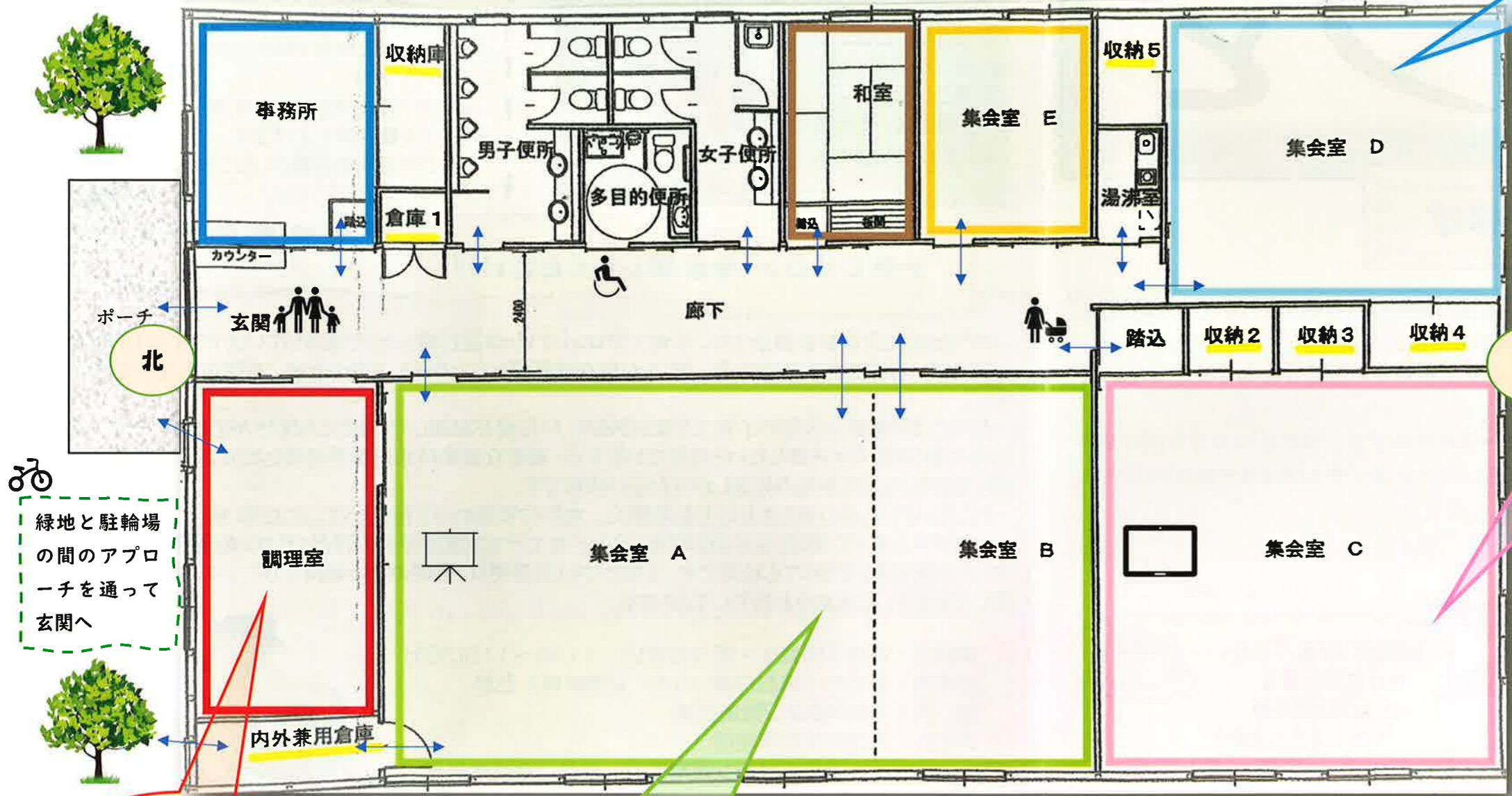
開館時間 午前9時～午後10時

(申込受付は午後5時まで)

新市民館の概要図

夢がひろがる 心ふれあう

(令和2年12月1日 現在)



書棚
ふれあい広場
書道などの活動

【集会室E】
小集会
ボランティアセンター
ふれあい広場 等

収納付きベンチ
(10人掛け程度)
大型TV
子育てサロン ふれあい喫茶
いきいき体操
各種サークル活動
イベントに使用

緑地と駐輪場の間のアプローチを通過して玄関へ

作業台
キッチンユニット

餅つき大会や各種イベントで大活躍

ホワイトボード
スクリーン
パーティーを開ければ
集会室Bと連結
広々とした大集会室に!

※ 使用目的、設備、備品等はあくまでも予定です。

開館をお楽しみに!



大箇市民館と新市民館の比較(新旧室名/広さ/定員)

【大箇市民館】			比較	【新市民館】		
室名	広さ	定員		室名	広さ	定員
集会室A	80㎡	60人	⇒	集会室A	80㎡	未定
会議室(2F)	31㎡	30人	⇒	集会室B	36㎡	未定
集会室B(2F)	55㎡	40人	⇒	集会室C	68㎡	未定
集会室D	37㎡	35人	⇒	集会室D	40㎡	未定
集会室C	18㎡	10人	⇒	集会室E	16㎡	未定
和室	5.5畳	8人	⇒	和室	10㎡	未定
調理室	31㎡	-	⇒	調理室	24㎡	-

