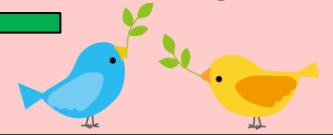


ボランティアセンター あんない



北六甲台地区 ボランティアセンター

相談窓口・安心キット受付

FAX : 078-904-4576

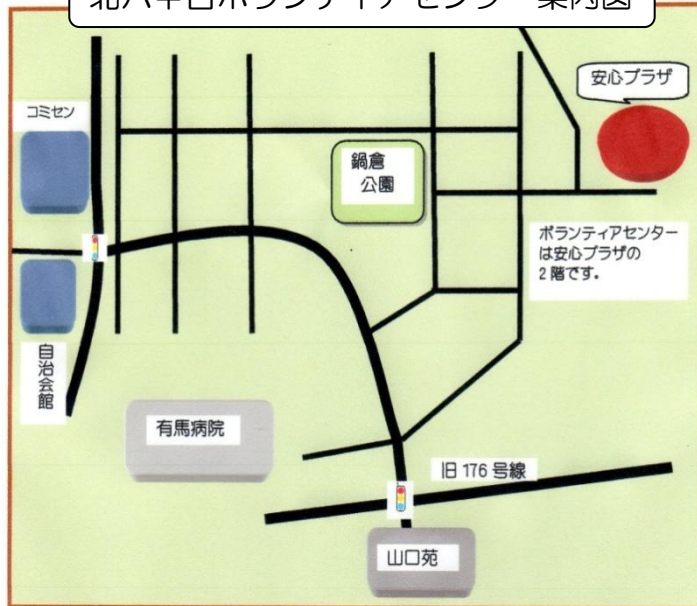
相談日 : 毎週 火曜日・木曜日 (祝日休館)

時間 : 午前 9時00分～12時00分

場所 : 西宮市北六甲台3丁目31番地1号
(安心プラザ2階)

*相談日以外は留守番電話とファックスで対応しています

北六甲台ボランティアセンター案内図



北六甲台地区社会福祉協議会

2021年2月発

皆さまお気軽に
ボランティアセンターに
お越しください♪



あなたの地域の

ボランティアセンター



北六甲台地区社会福祉協議会では、活動の一環としてボランティアセンターを開設し、日常生活の中で不安や不便を感じている地域の方々のお手伝いをしています。

皆さまのお困りごとをボランティアコーディネーターがお聞きし個別に対応いたします。

お気軽にご相談ください。

まずは
相談を…



利用できるボランティアサービス

- **カーボランティア**（車での移送サービス）
⇒通院、買い物、公共施設・金融機関などへの送迎
- **電話訪問**
⇒独居高齢者などへ定期的に電話をかけ安否確認
- **安心キットの受付**（市社協が配付する全国的な事業）
⇒緊急時の備えとして、医療情報などを入れて設置しておく黄色の容器の申込受付
- **よりそいサポート**（有償ボランティア）
⇒高齢者、障がい者の自立支援を目的とし有償でお手伝い
その他にも草引き、買い物支援、子育て支援など



その他のボランティア活動

- **施設ボランティア**
⇒高齢者福祉施設などへ定期的に訪問・お手伝い
- **地区社協の事業に参加**
⇒ふれあい喫茶、障がい者つどい場、子育て広場など
- **地域の活動**
⇒さくらまつり、小学校の福祉学習のサポートなど



ボランティア活動 Q&A

- Q. ボランティア活動に参加するには？
A. ボランティア登録します。登録されるとコーディネーターから活動の要請をします。強制ではありませんからやってみたいこと関心のあることに挑戦できます。
- Q. ボランティア活動中の保障は？
A. 登録ボランティアさんは、地区社協の負担でボランティア保険に加入します。



登録ボランティアさん
随時募集しています。
年1回でもOKです！
一緒に活動しませんか？
お待ちしております♪

いきいき体操北六ボラセン

毎週木曜日 A 午前10時00分～11時30分
 B 午後 1時30分～ 3時00分
 安心プラザA室

ボランティアセンターでは地域の皆様がいつまでも健康で過ごすことができますよう、いきいき体操を開催しています。

いきいき体操とは、西宮市作成のDVDの映像に合わせ手・足首におもりをつけたりして行う簡単な筋力アップの体操です。どなたでも参加できます。体験や見学も大歓迎です！



